

レスキューママN



東京 聖母病院 助産師さん
ご考案商品

ママとベビーが

【一緒に】そして【安全に】

- ◆ 防災キルティング素材で火の粉もガード！
- ◆ 視認性を高める防災反射テープ付！
- ◆ ベビーを安全に固定できるベルト付！
- ◆ 避難後は中でおむつ交換も出来ます！
- ◆ 専用収納袋は防災頭巾として
- ◆ 専用収納袋の内側にはポケット付き！
- ◆ 洗濯後も防災機能を維持します。
- ◆ 母児同室に最適です。

注意事項

※ ご使用前に、必ずお読みください。
ご使用の際には、裏面の使用手順に従い正しく使用してください。

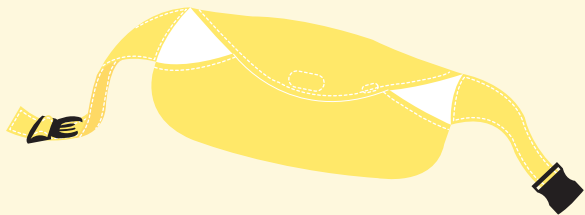


- 使用中は、赤ちゃんの顔（口や鼻）を保護者（装着者）の体や布でふさがないようにしてください。呼吸の妨げになり、赤ちゃんが窒息する原因になります。
- 中で赤ちゃんが丸まらないようにしてください。首が曲がり、アゴが胸にくっつく状態だと気道が狭くなり、短時間で窒息を起こす可能性があります。
- 赤ちゃんの様子（顔色、表情、体勢など）をチェックすることを心がけてください。
- 赤ちゃんの股関節脱臼を防ぐために、自然に開脚した状態を保ってください。両足を揃えたり、足を引っ張ったり（または伸ばしたり閉じたり）しないでください。
- この商品は避難用ですので、避難後はたすき掛けのまま長時間使用しないでください。
- ご使用ごとに、生地やバックルに破れ、ほつれ、破損などがなければ確認してください。万が一、生地やバックルに破れ、ほつれ、破損などがある場合は、使用しないでください。
- 未使用の場合でも、長期保管により劣化が進みますので、定期的な品質チェックと買い替えをお勧めします。
- この商品は赤ちゃん1人用です。2人以上での使用はしないでください。
- おむつ交換の際は、平らな場所を確保し必ず地面に下ろしてから行ってください。

使用手順は裏面

使用手順

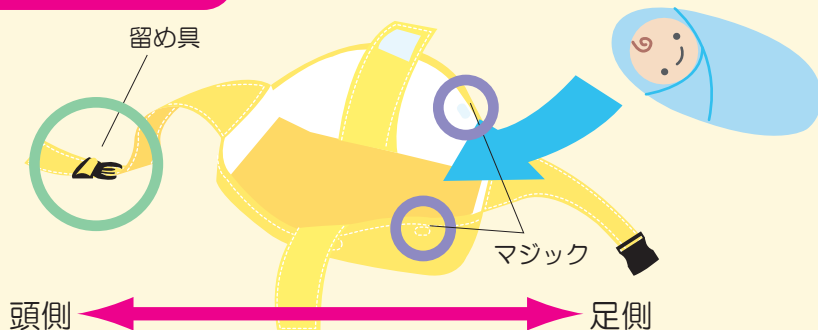
1



レスキューマンを収納袋から出し、展開して広げます。

2

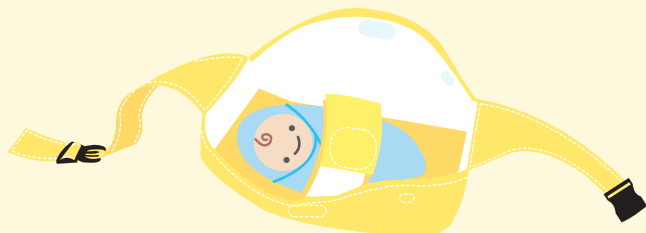
頭方向注意



赤ちゃんをバスタオルなどで包みます。レスキューマンの内側へ**頭の方に注意しながら**赤ちゃんを入れます。

(この時、左図、緑丸印の留め具のある側が赤ちゃんの頭の方、紫丸印のマジックがある側が赤ちゃんの足の方向になります)

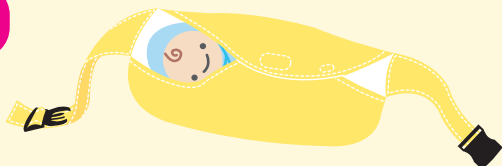
3



赤ちゃんを内側のベルトでしっかり留めて固定します。

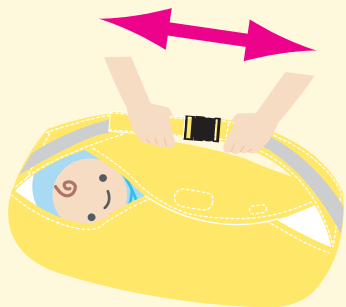
4

口元注意



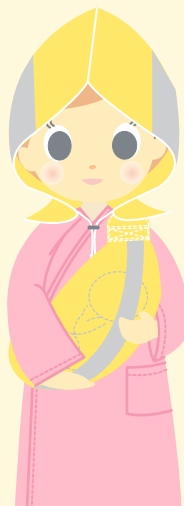
外側のカバーを留めます。この時、**赤ちゃんの呼吸確保の為、口元のカバーは少し開けてください。**

5



留め具を留め、その後、図のように左右に引っ張り、留め具がしっかり固定できているかを確認してください。

6



レスキューマンをたすき掛けし、頭巾(収納袋)をかぶってスタッフの指示のもと速やかに避難してください。

頭巾の紐はしっかり首元まで絞め**赤ちゃんの頭が胸の前に来るようにしてください。**

7

避難後に赤ちゃんを取り出す際には、安全が確保できる場所で、頭側からたすき掛けを外し、静かに置いてから、留め具を外してください。その後、手順④③②の順番で、赤ちゃんを取り出します。

装着したまま赤ちゃんを取り出すのは危険ですので、絶対におやめください。

■お問い合わせ・資料請求先

amethyst 大衛株式会社

□ 札幌 TEL.011-817-3600
□ 仙台 TEL.022-225-2745
□ 東京 TEL.03-5981-7180
□ 北関東 TEL.03-5981-7180

□ 南関東 TEL.03-5981-7180
□ 名古屋 TEL.052-369-4110
□ 学研都市 TEL.072-856-6531
□ 大阪 TEL.06-6928-7245

□ 広島 TEL.082-211-2166
□ 福岡 TEL.092-622-8415
□ コンシューマ事業本部
TEL.052-355-2711



Protector of Beautiful Life
アメジスト 大衛 検索
<http://www.amethyst.co.jp>